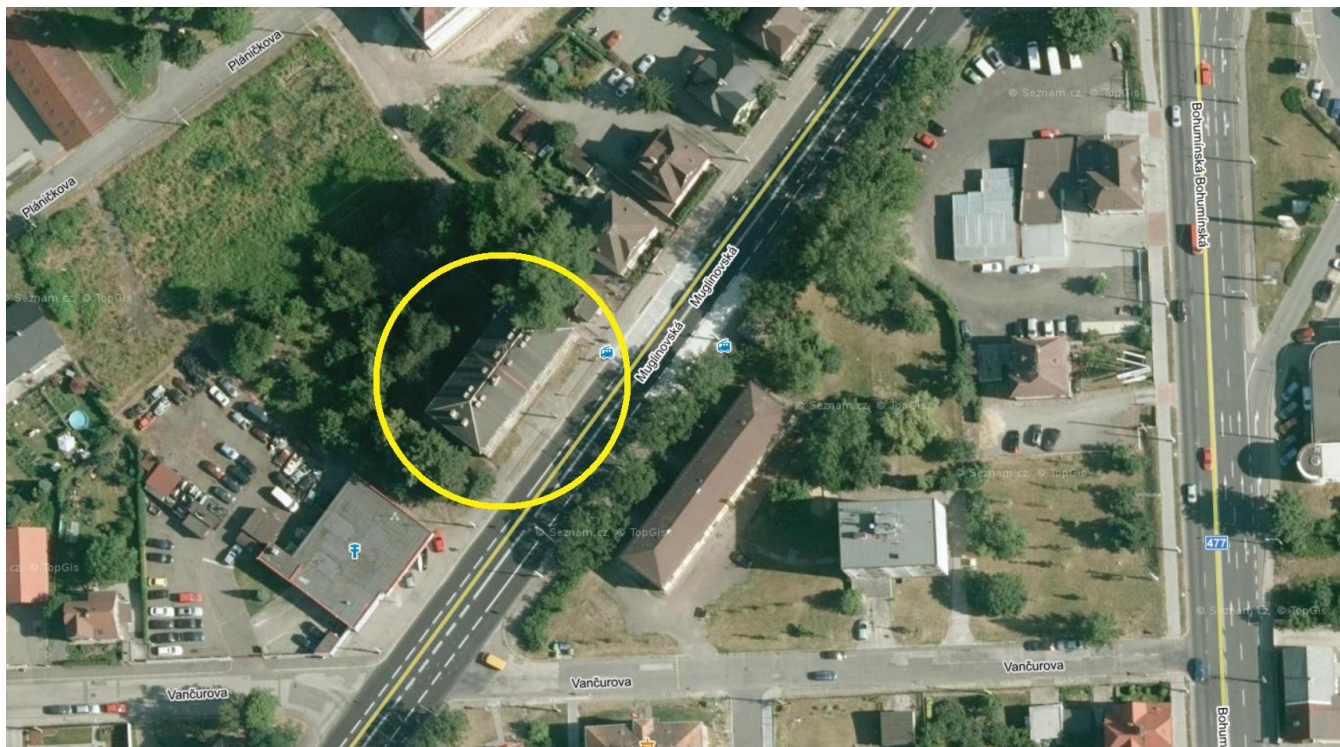




TECHNICKÁ DOKUMENTACE

Výměna oken a dveří v domě Muglinovská 11/97, k.ú. Muglinov



Předmětem zakázky je výměna oken a dveří v bytovém domě Muglinovská 11/97, Ostrava- Muglinov.

Nové okenní a dvevní výplně budou plastové s výjimkou vchodových dveří nebytového prostoru, které budou hliníkové.

Dům má 24 bytových jednotek o velikosti 1+1, v suterénu je nebytový prostor, sklepy, společné prostory a plynová kotelna. Objekt není zateplen, tloušťka obvodové stěny je 50cm. Stávající okna jsou dřevěná zdvojená, rovné ostění.

Okna 1/P pro byty situované na JV stranu (směrem k hlavní komunikaci Muglinovská) budou osazena izolačním trojsklem.

Počet a velikost oken a dveří včetně členění je zřejmý z výpisů plastových výrobků.

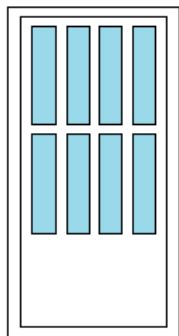
Před výrobou je nutno všechny výplně zaměřit na místě.

ROZSAH PRACÍ – VÝMĚNA OKEN A DVEŘÍ V CHODBÁCH :

- vybourání stávajících oken a dveří ve společných prostorách včetně vnitřních a vnějších parapetů a mříží v 1.PP
- odvoz sutí, uložení na skládku
- dodávka a montáž nových plastových oken
 - o minimálně pětikomorový profil, celoobvodové kování,
 - o okno 1/P: izolační trojsklo, ostatní okna a plastové dveře izolační dvojsklo 4-16-4
 - o mikroventilace při sklápění a pojistkou proti vypáčení
 - o bílá barva, tři úrovně těsnění – profily se středovým těsněním,
 - o kovová výztuž v rámu a křídle o síle minimálně 1,5mm,
 - o součinitel prostupu tepla celého okna 1/P max. 1,0 W/m²K, ostatní okna a plastové dveře max. 1,1 W/m²K
- montáž dle ČSN 74 6077
- omítka vnitřního ostění
- příprava podkladu pro osazení vnitřních parapetů a vnějších parapetů
- oprava omítky vnějšího ostění
- dodávka a montáž venkovních parapetů – pozinkovaný plech
- dodávka a montáž vnitřních parapetů š=300mm
- začištění vnitřních omítek
- malba vnitřního ostění
- fasádní nátěr vnějšího ostění
- průběžný úklid, po dokončení díla vyčištění místa provádění prací

ROZSAH PRACÍ - VÝMĚNA VSTUPNÍCH DVEŘÍ DO NEBYTOVÉHO PROSTORU

1/Z : hliníkové vstupní dveře



- vybourání stávajících dveří včetně zárubně
- dodávka a montáž hliníkových dveří, bílé provedení
- tříkomorový profil, součinitel prostupu tepla: sklo 1,1 W/m²K, dveře 1,7 W/m²K
- výplň : částečně proskleno – bezpečnostní izolační dvojsklo, pevná výplň-hliník, bílé provedení
- PRAVÉ dveře, otevírání ven, kartáčové lišty dveřních křídel, dveře vč.kování, samozavírač, kování dveří : klika + klika, dodávka vložky FAB a 4 ks klíče
- omítka ostění, začištění omítek, malba vnitřního ostění

Vypracoval :

Statutární město Ostrava, městský obvod Slezská Ostrava, odbor technické správy budov,

Ing. Tomáš Dušek ☎ 599 410 038, 724 676 268, tdusek@slezska.cz